



Komisja
Europejska



Nasza Europa 2

Komisja Europejska
Przedstawicielstwo w Polsce
Warszawa 2020

WYDAWCA:

Komisja Europejska
Przedstawicielstwo w Polsce
ul. Jasna 14/16a
00-041 Warszawa
tel.: +48 22 556 89 89
faks: +48 22 556 89 98
e-mail: ec-poland@ec.europa.eu

Komisja Europejska
Przedstawicielstwo Regionalne
ul. Widok 10
50-052 Wrocław
tel.: +48 71 324 09 09
faks: +48 71 344 17 08
e-mail: ec-wroclaw@ec.europa.eu

 ec.europa.eu/polska

 [/komisjaeuropejska](https://www.facebook.com/komisjaeuropejska)

 [/EUinPL](https://twitter.com/EUinPL)

Publikacja ta jest dostępna w wersji elektronicznej pod adresem:
www.publications.europa.eu/pl

Projekt graficzny i skład:
Tomasz Domański, www.takiepany.pl

Redaktor prowadząca:
Eliza Szklarczyk-Amati, Komisja Europejska Przedstawicielstwo w Polsce

Konsultacja:
• dr Joanna Orzechowska-Wacławska, ekspert sieci Team Europe
• dzieci

Warszawa 2020

Znalazłeś błąd w naszej publikacji? Przyjdź do Przedstawicielstwa Komisji Europejskiej w Polsce (biuro w Warszawie lub Wrocławiu) i pokaż nam, co według Ciebie należy zmienić. Na naszych matych czytelników czeka nagroda!

© Unia Europejska, 2020

Powielanie i cytowanie dozwolone pod warunkiem podania źródła.
Wykorzystywanie lub powielanie ilustracji i innych materiałów, co do których Komisji Europejskiej nie przysługują prawa autorskie, wymaga bezpośredniej zgody właściciela praw.

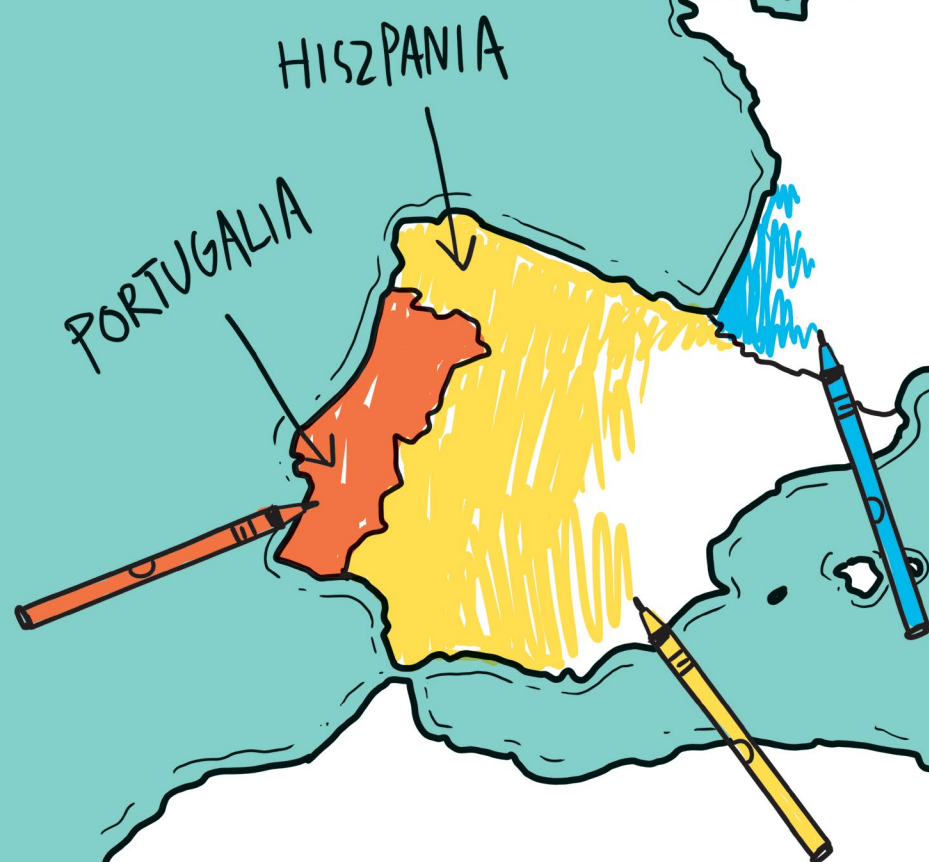
Print ISBN 978-92-76-15401-3 doi:10.2775/028281 JJ-04-20-034-PL-C

PDF ISBN 978-92-76-15400-6 doi:10.2775/7728 JJ-04-20-034-PL-N

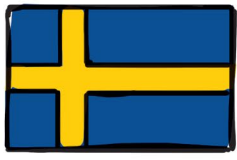


Komisja Europejska
Przedstawicielstwo w Polsce
Warszawa 2020

Pokoloruj i podpisz te państwa,
które należą do Unii Europejskiej.
Do kolorowania użyj tylko czterech
kolorów – tak, żeby państwa
w tym samym kolorze nie
stykały się ze sobą.



Ojej! Te zwierzęta zgubiły się,
zwiedzając Europę!
Pomóż im wrócić do ich krajów.



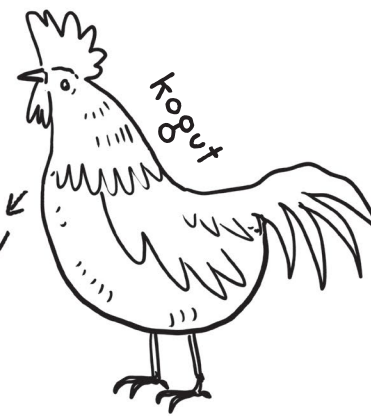
SZWECJA



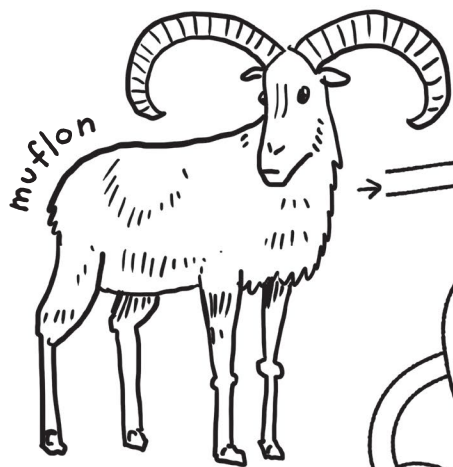
FINLANDIA



dalmatyńczyk



kogut



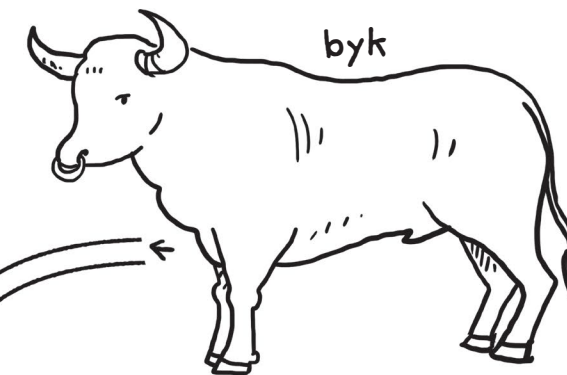
mouflon



POLSKA



HISZPANIA



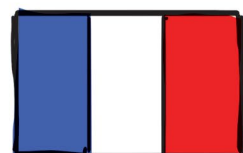
byk



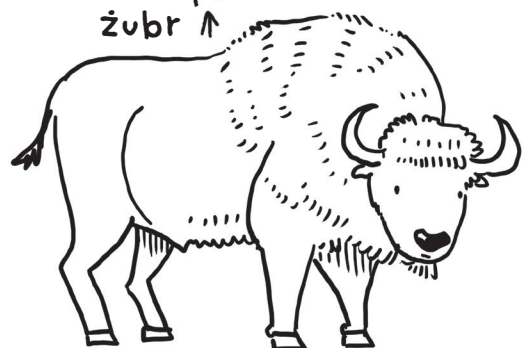
świsłak



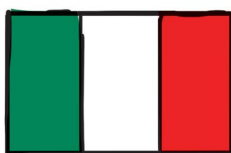
AUSTRIA



FRANCJA



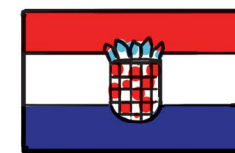
żubr



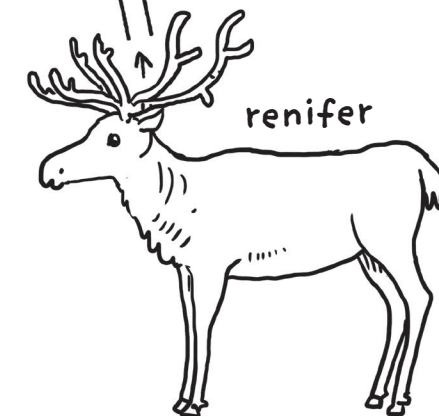
WŁOCHY



zając bielak



CHORWACJA



renifer

ROZWIĄŻ REBUSY

Czy wiesz, co znaczą te słowa?

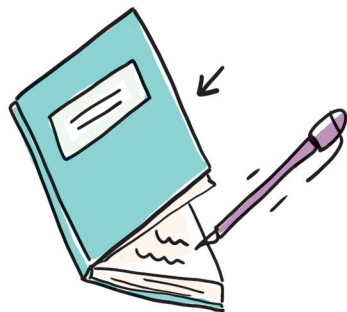
Jeżeli nie – zapytaj rodzica lub nauczyciela!



~~Y A~~



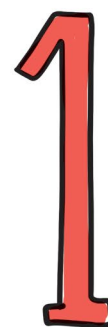
~~KR~~



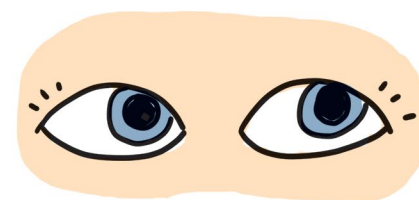
~~TNIK~~



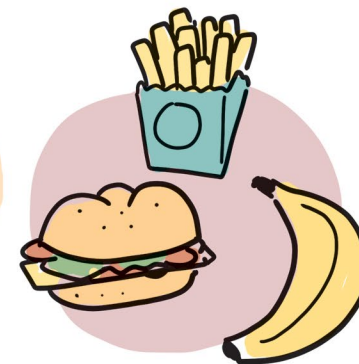
~~AB~~



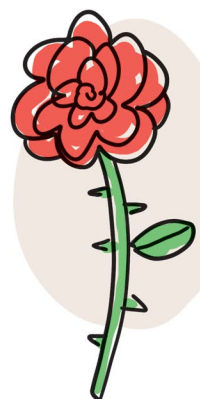
~~Y KA~~



~~Y~~



~~JEDZ~~



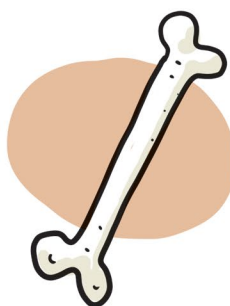
~~A~~



~~C~~



~~ZI A~~



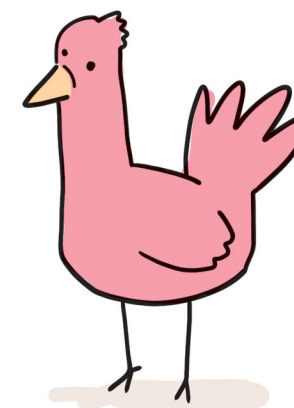
~~K~~



~~C L~~



~~DZINY~~



~~T K~~

EUROPEJSKI LABIRYNT

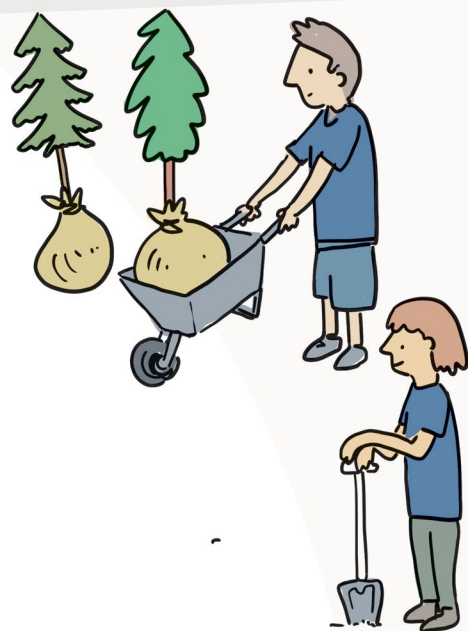
Czeka Cię długa podróż przez całą Europę!
Czy uda Ci się trafić z Polski do Portugalii?



Ci wolontariusze **EUROPEJSKIEGO KORPUSU SOLIDARNOŚCI** próbują oczyścić las ze szkła i innych śmieci, żeby zapobiec groźnym pożarom. Pomożesz im? Obrysuj workami te rzeczy, które wolontariusze powinni wynieść z lasu. Uważaj na rośliny i zwierzęta!



A teraz jesteś na Islandii! Pomóż tym wolontariuszom **EUROPEJSKIEGO KORPUSU SOLIDARNOŚCI** w sadzeniu lasu – weź zielony flamaster albo kredkę i narysuj kolejne drzewka i sadzonki tam, gdzie znajdziesz miejsce. Zamień to puste pole w prawdziwy, piękny las!



Te dwa zdjęcia z obchodów Dnia Europy nieco się od siebie różnią.
Znajdź 12 różnic pomiędzy obrazkami!



Pokoloruj Europę!



ZAPROONUJ WŁASNE REWERSY POLSKICH MONET EURO!

Strona wspólna monet euro (awers) jest taka sama dla wszystkich monet, natomiast na drugiej stronie (rewersie) jest motyw danego kraju. Każde państwo samodzielnie decyduje o tym, co znajdzie się na rewersie. Poniżej przykładowe rewersy monet euro różnych państw:



awers monety 1 euro



Niemcy – orzeł



Irlandia – celtycka harfa, tradycyjny symbol kraju



Litwa – Pogoń z Godła kraju



Belgia – wizerunek króla Alberta II

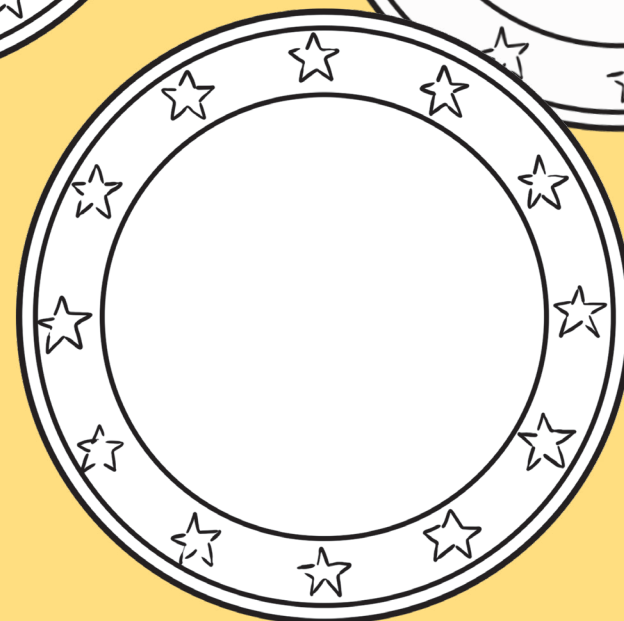
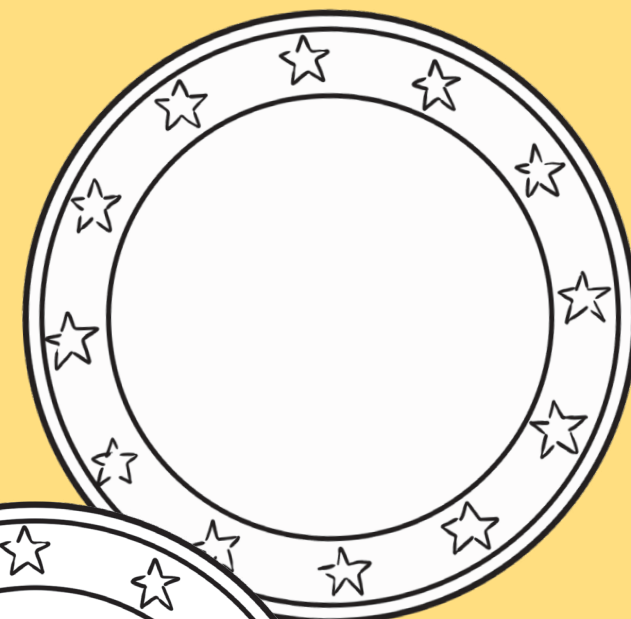
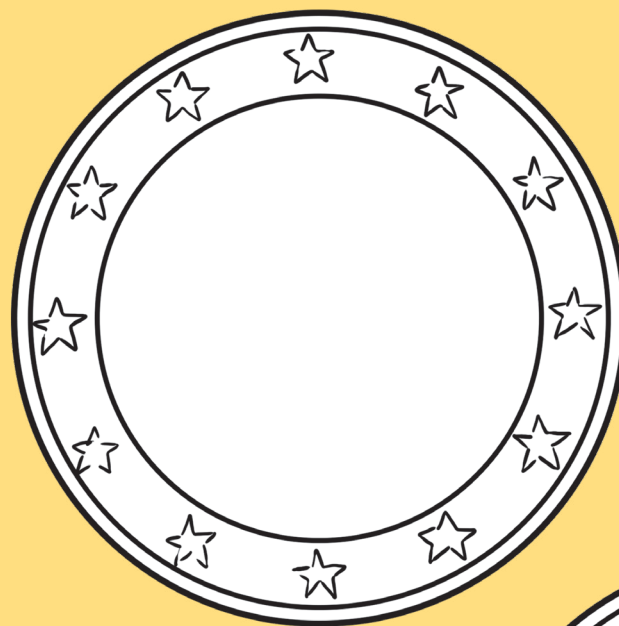
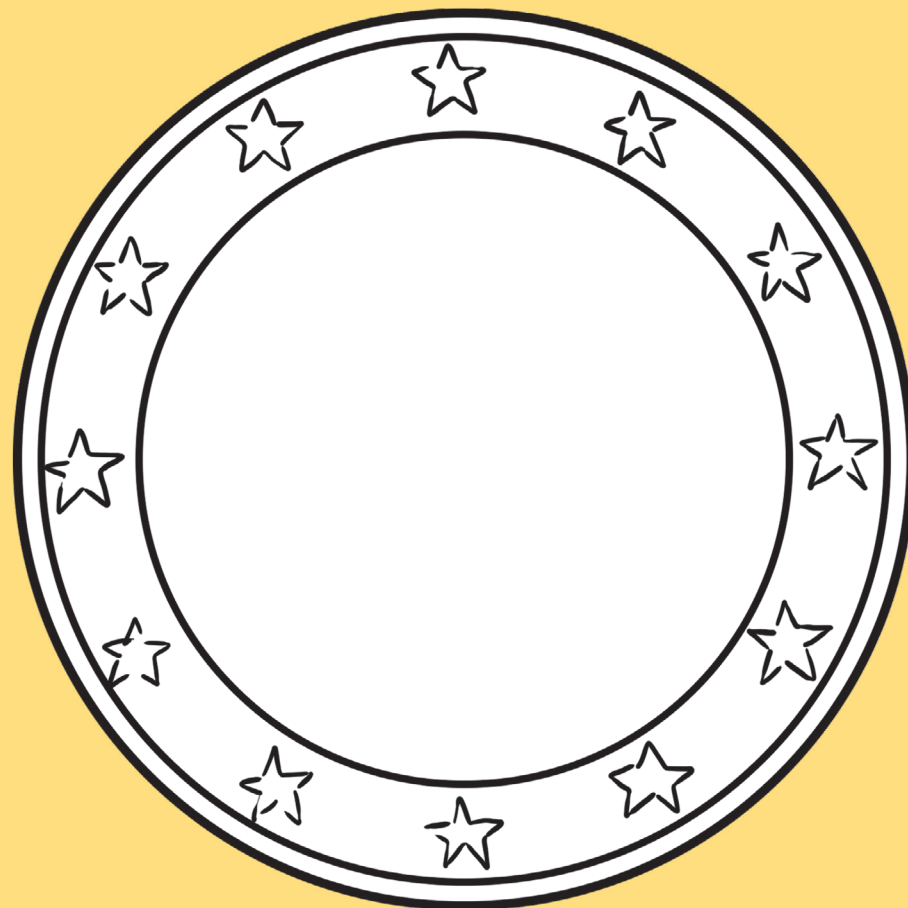


Grecja – sowa, na wzór antycznej monety ateńskiej (4 drachmy)



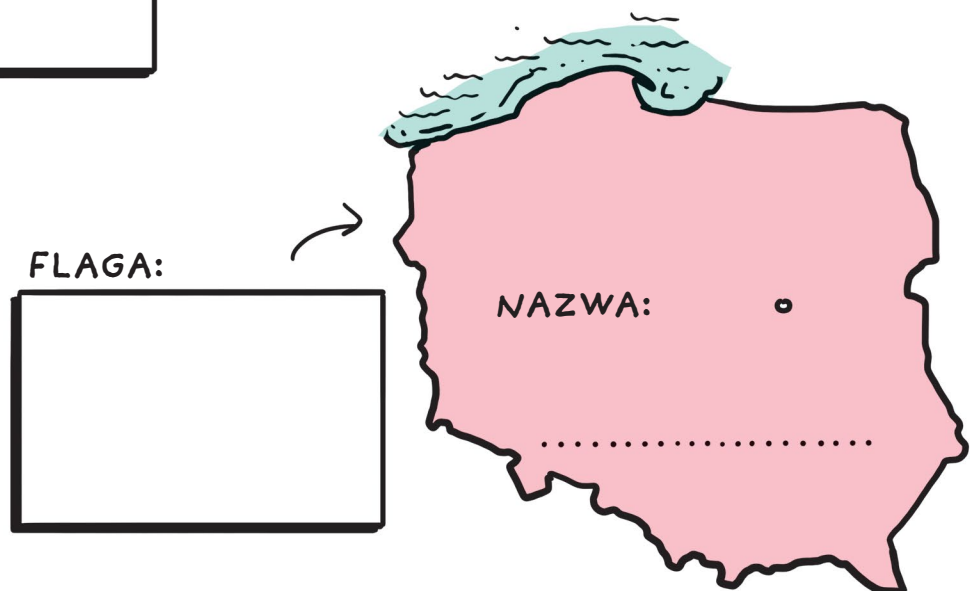
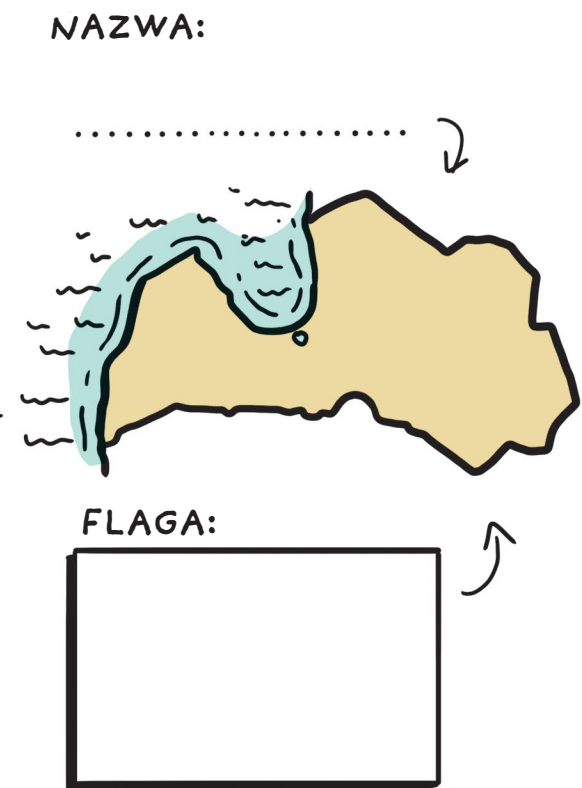
Finlandia – dwa łabędzie w locie

Co może znaleźć się na rewersie polskiej monety euro? Narysuj swój projekt tutaj.



A może masz więcej pomysłów?

Czy potrafisz rozpoznać te europejskie państwa po konturze? Podpisz je i narysuj ich flagi.



NAZWA:

.....

FLAGA:

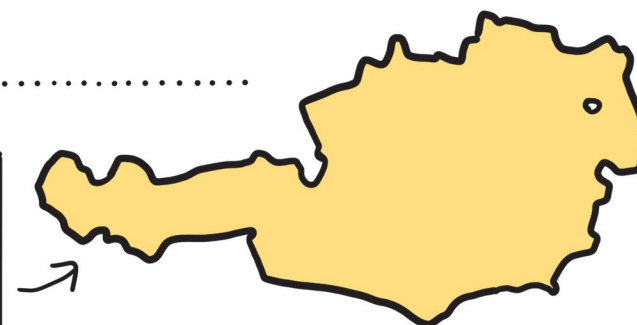


FLAGA:

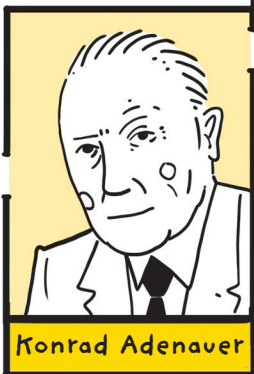
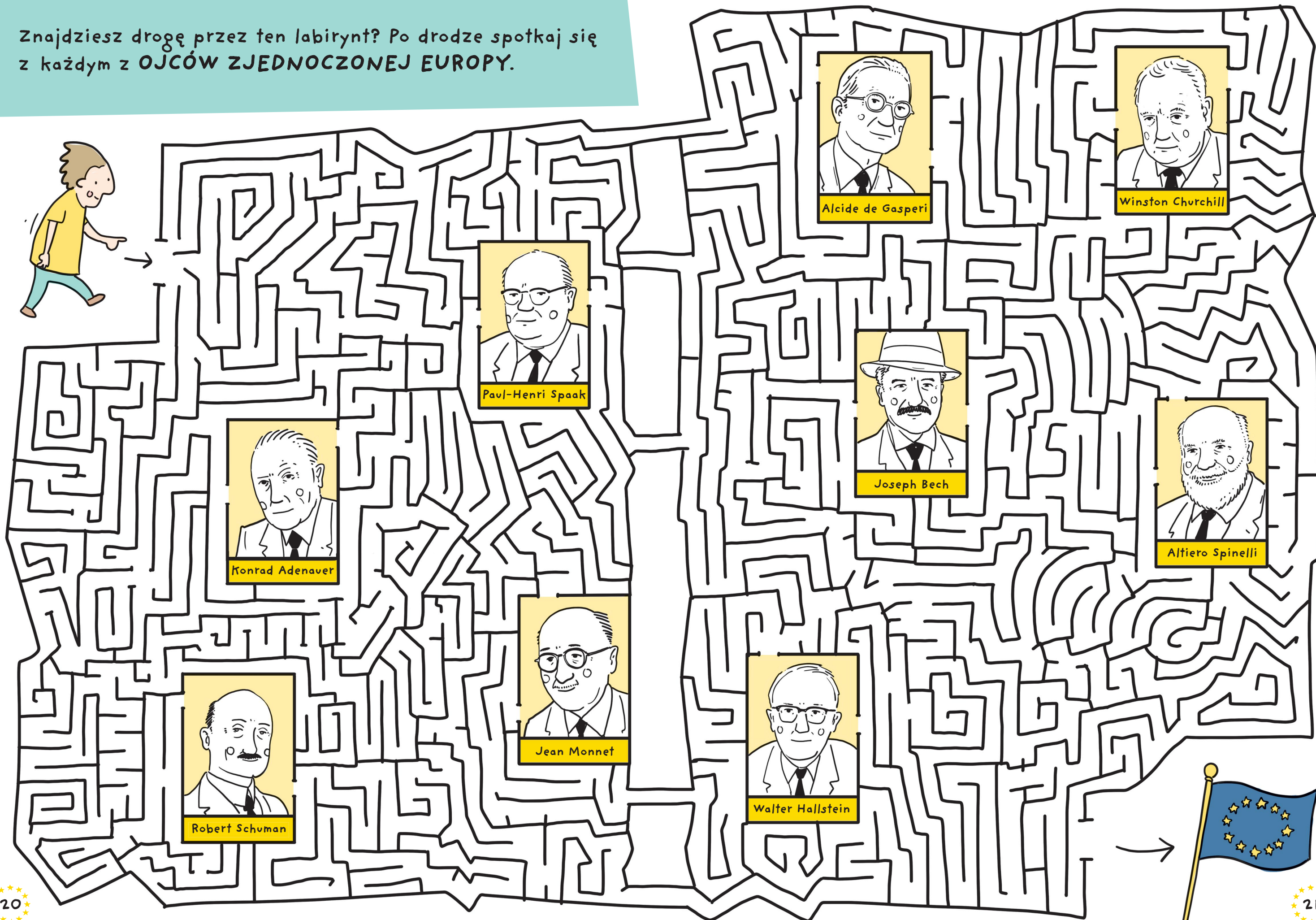


NAZWA: →

FLAGA:



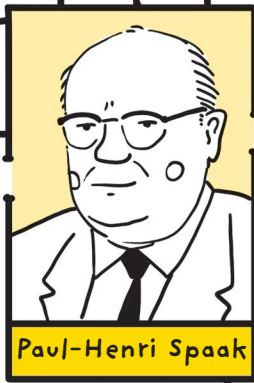
Znajdziesz drogę przez ten labirynt? Po drodze spotkaj się z każdym z OJCÓW ZJEDNOCZONEJ EUROPY.



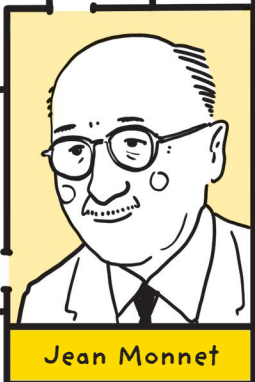
Konrad Adenauer



Robert Schuman



Paul-Henri Spaak



Jean Monnet



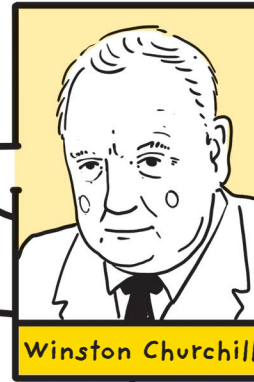
Alcide de Gasperi



Joseph Bech



Walter Hallstein



Winston Churchill

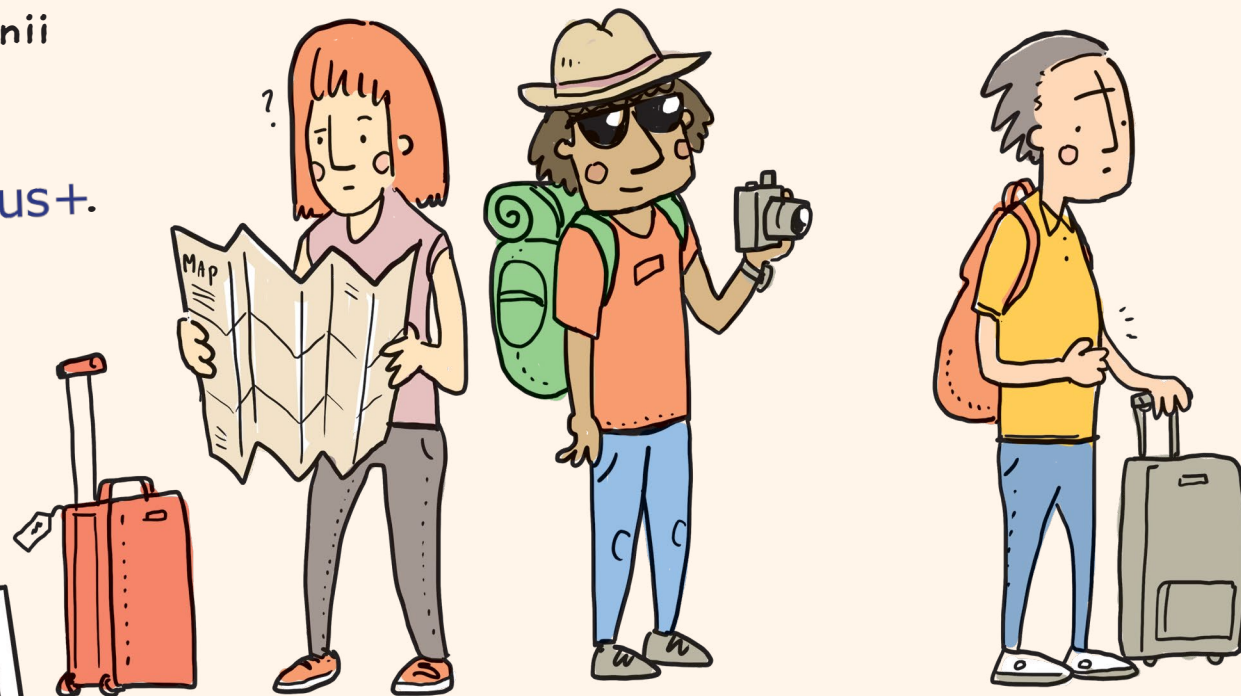


Altiero Spinelli

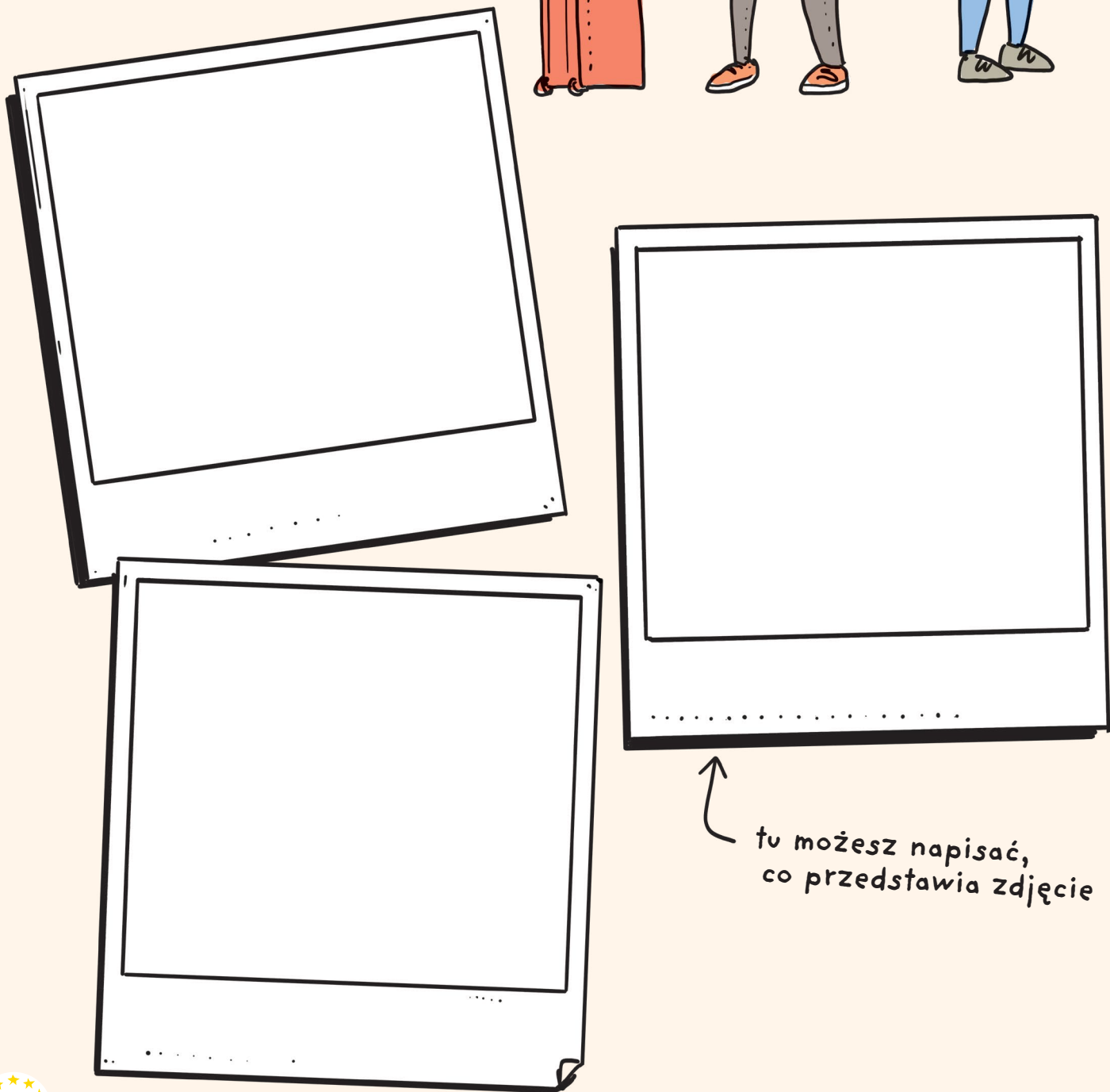


Studenci z innych krajów Unii Europejskiej przyjechali do Twojego miasta na wymianę w ramach programu Erasmus+.

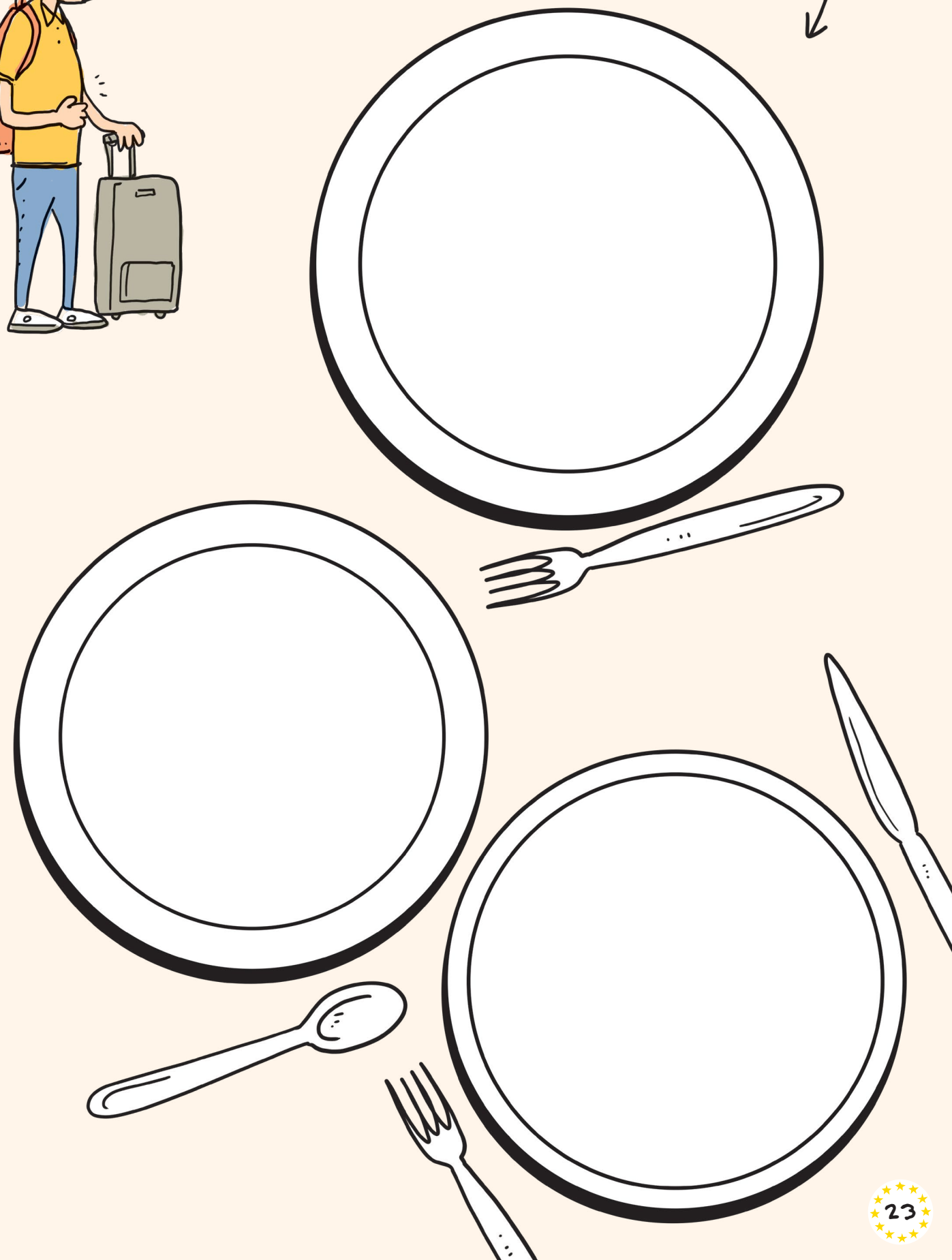
Może ich oprowadzisz? Narysuj na tych zdjęciach miejsca, jakie im pokażesz.



Narysuj jakich tradycyjnych potraw powinni spróbować w Polsce.



tu możesz napisać, co przedstawia zdjęcie



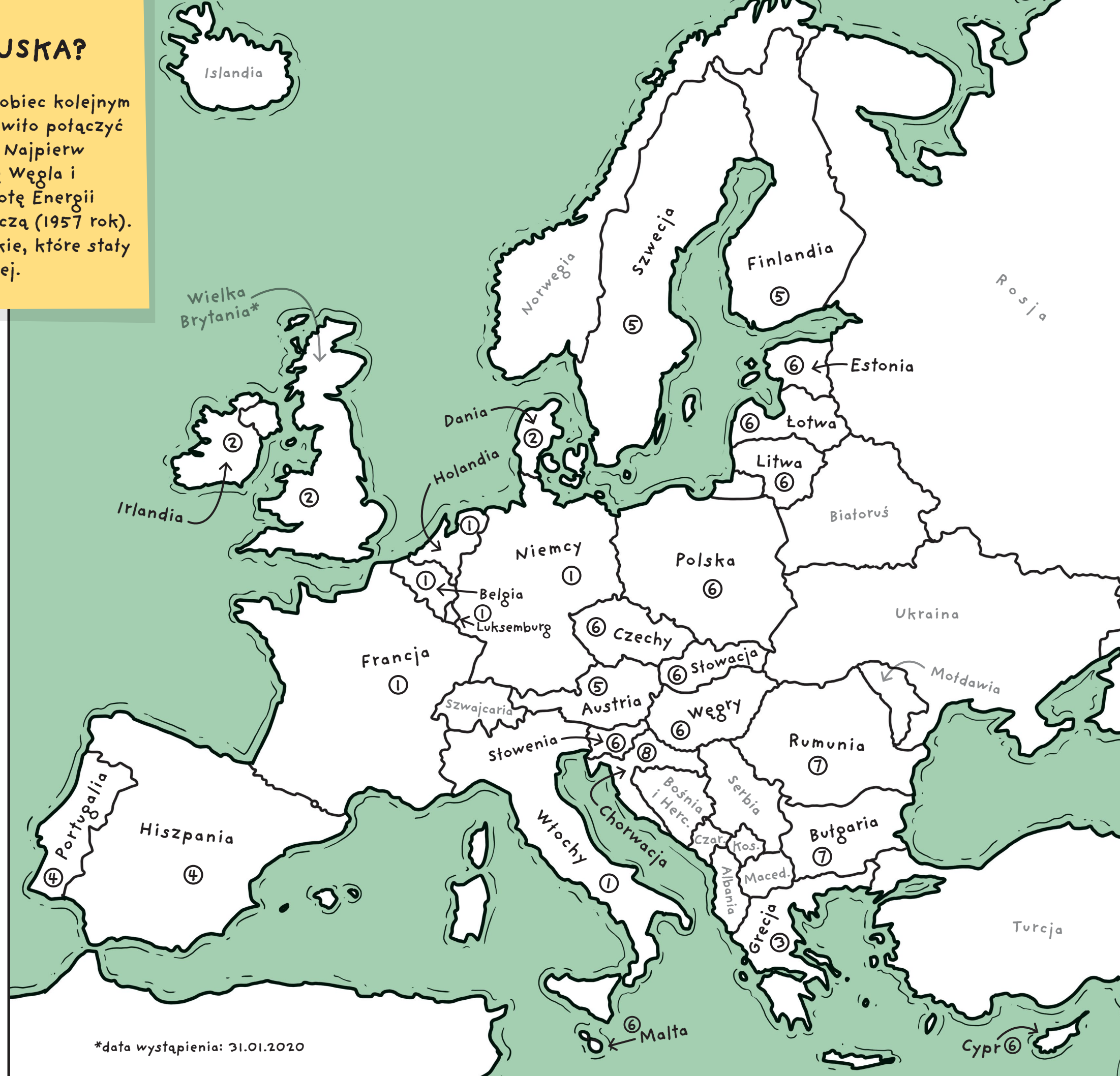
JAK ROSŁA UNIA EUROPEJSKA?

Po zakończeniu II wojny światowej, aby zapobiec kolejnym wojnom, sześć państw europejskich postanowiło potączyć swoje siły i zacząć ze sobą współpracować. Najpierw państwa te utworzyły Europejską Wspólnotę Węgla i Stali (1951 rok), a potem Europejską Wspólnotę Energii Atomowej i Europejską Wspólnotę Gospodarczą (1957 rok). W ten sposób powstały Wspólnoty Europejskie, które stały się fundamentem dzisiejszej Unii Europejskiej.

Wybierz kolory i oznacz odpowiednio państwa przystępujące do Unii Europejskiej. Na każdym państwie jest cyfra odpowiadająca etapowi dołączenia do Unii.

LEGENDA:

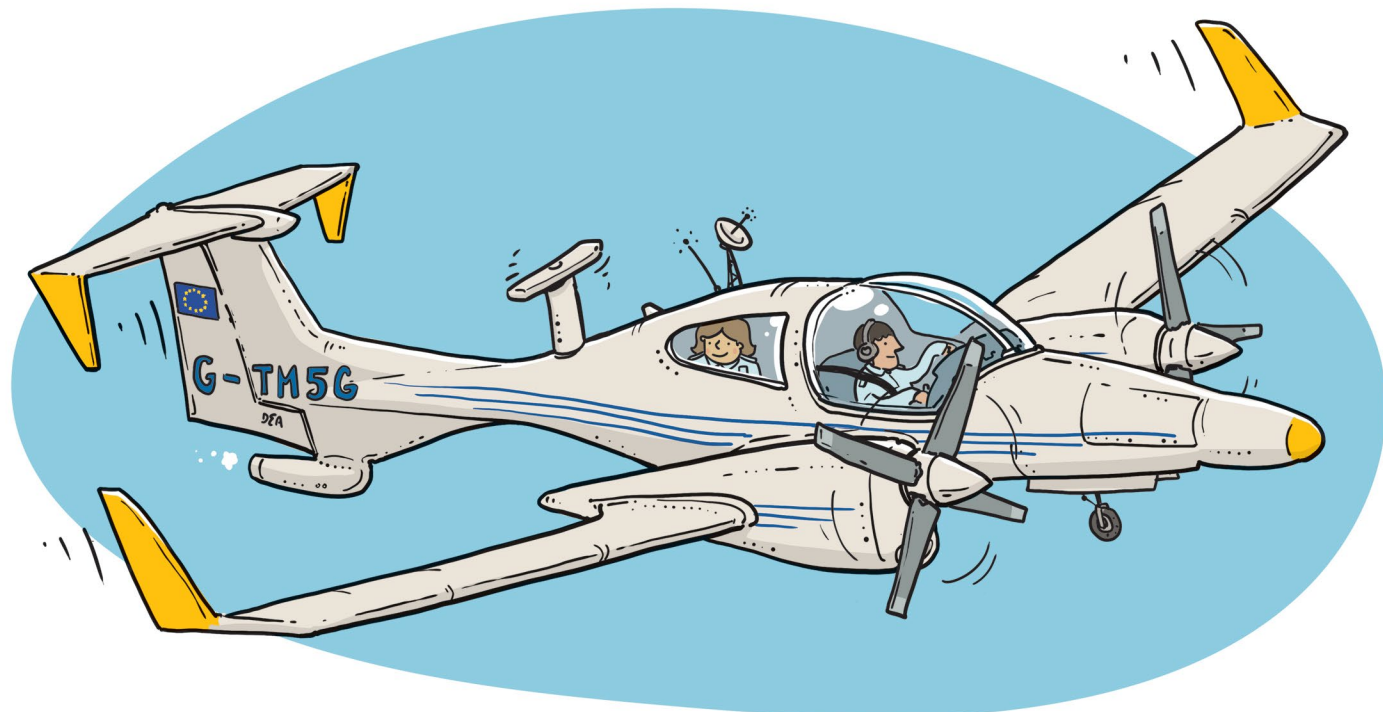
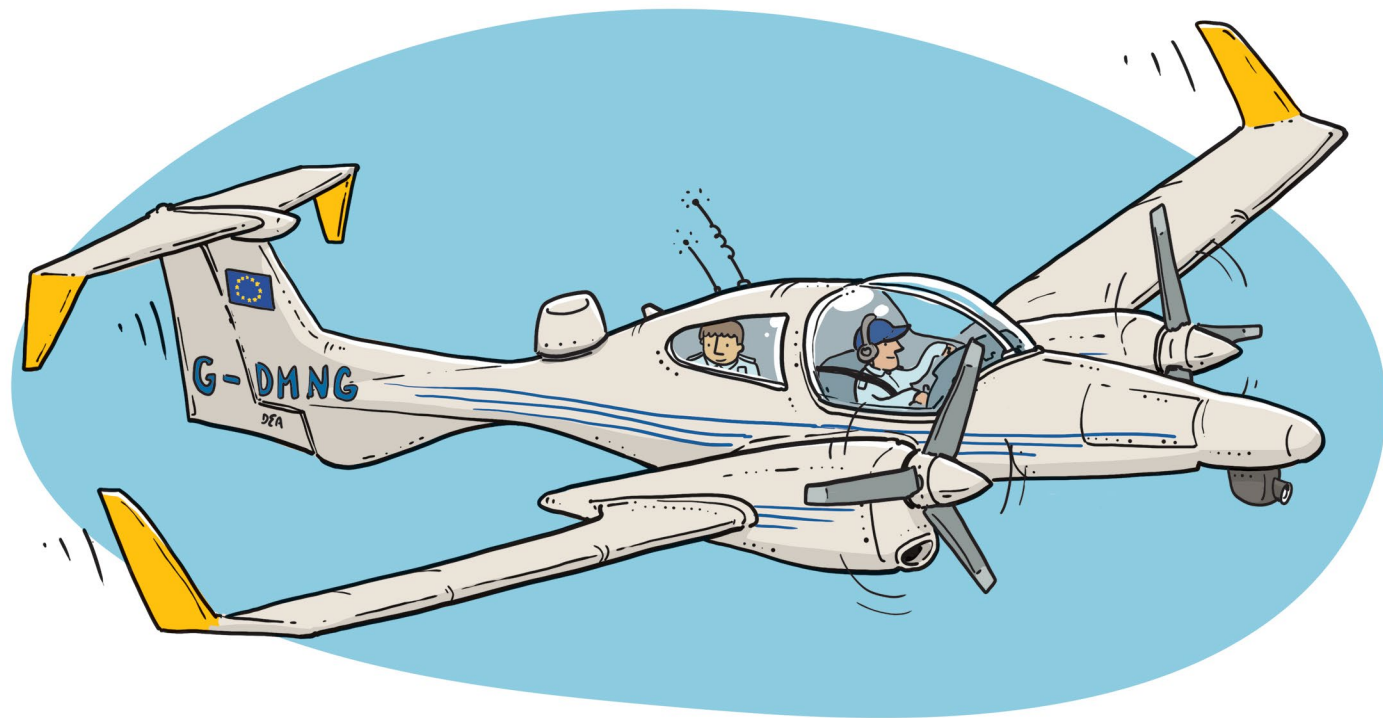
etap:		kolor:
1.	państwa założycielskie	<input type="text"/>
2.	1973	<input type="text"/>
3.	1981	<input type="text"/>
4.	1986	<input type="text"/>
5.	1995	<input type="text"/>
6.	2004	<input type="text"/>
7.	2007	<input type="text"/>
8.	2013	<input type="text"/>



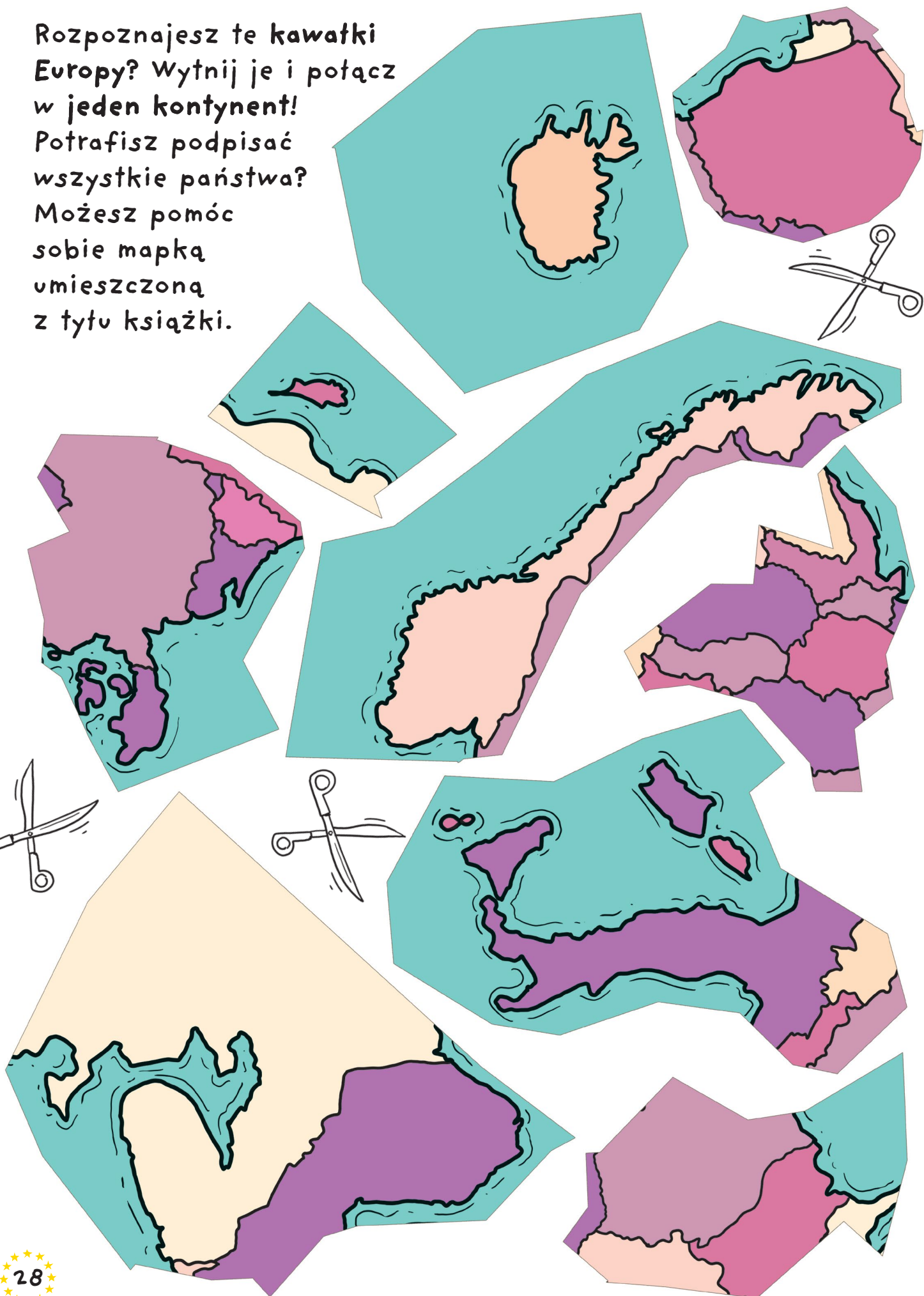
*data wystąpienia: 31.01.2020

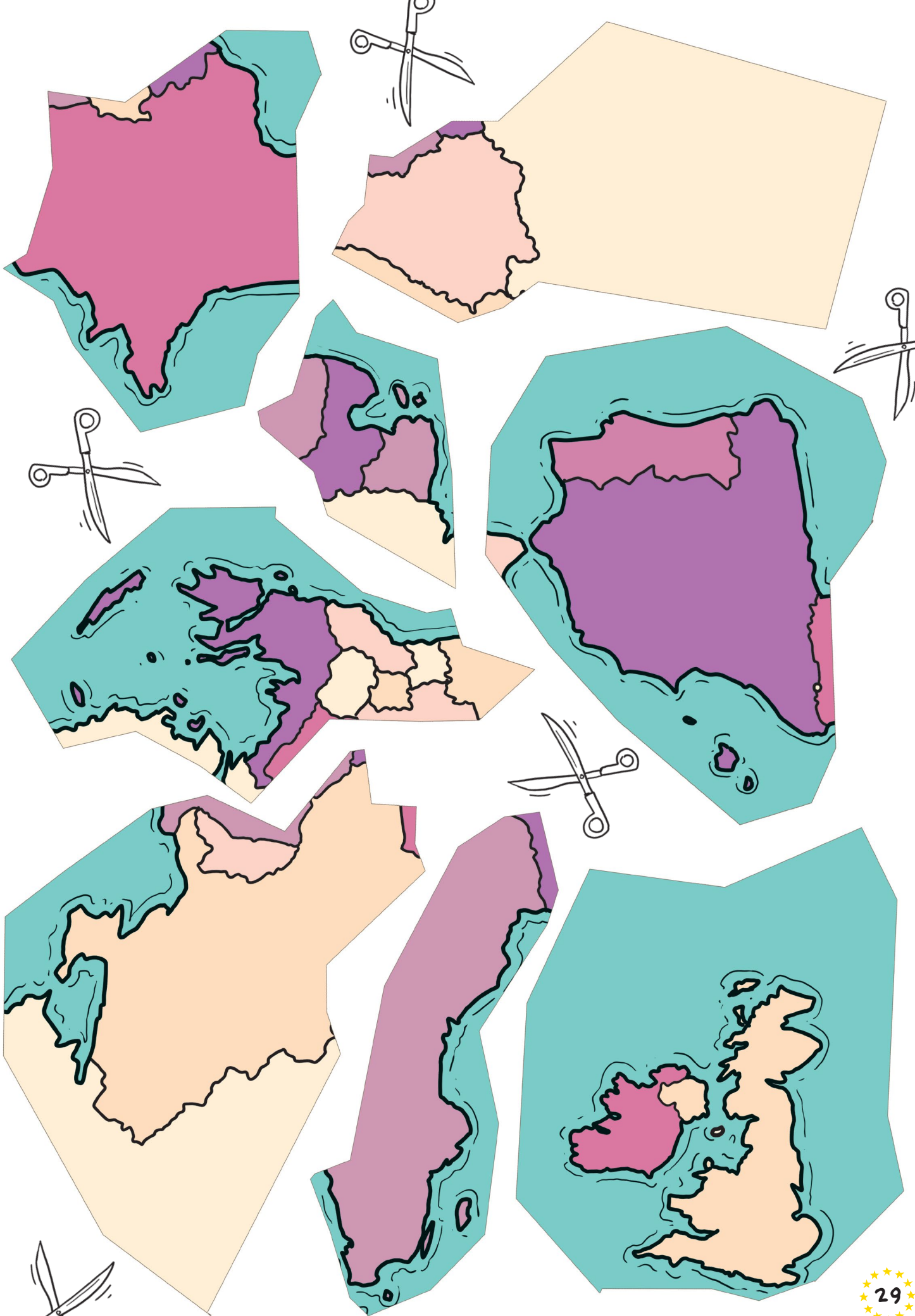
FRONTEX – czyli Europejska Agencja Straży Granicznej i Przybrzeżnej – pomaga państwom członkowskim chronić zewnętrzne granice Europy na lądzie, wodzie i w powietrzu.

Te dwa zdjęcia samolotu obserwacyjnego Fronteksu chyba nie są identyczne... Znajdziesz 12 różnic pomiędzy nimi?



Rozpoznajesz te kawałki
Europy? Wytnij je i połącz
w jeden kontynent!
Potrafisz podpisać
wszystkie państwa?
Możesz pomóc
sobie mapką
umieszczoną
z tyłu książki.

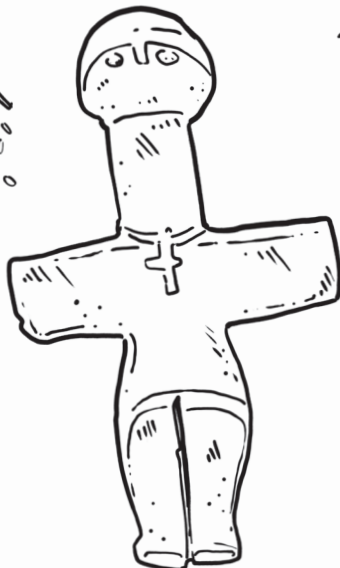
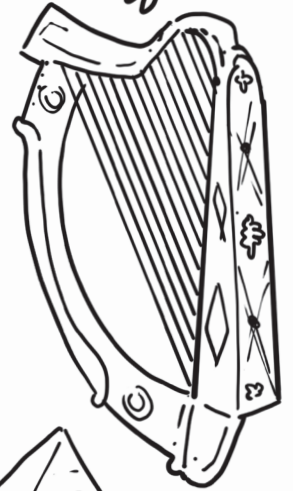
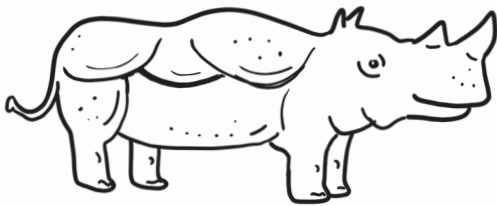
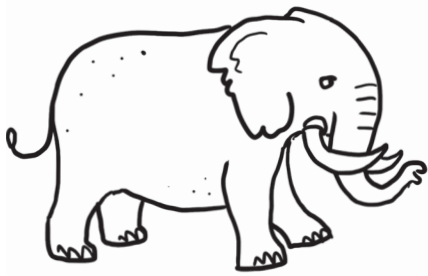




Znajdź i pokoloruj
te rzeczy, zwierzęta
i postacie, które
pochodzą z Europy.
Czy rozpoznasz te
europejskie symbole?

Jeśli chcesz dowiedzieć się
więcej, wejdź na:

www.ecb.europa.eu/euro/coins/html/index.pl.html





MAPA EUROPY

Na niebiesko zaznaczono państwa należące do Unii Europejskiej.