



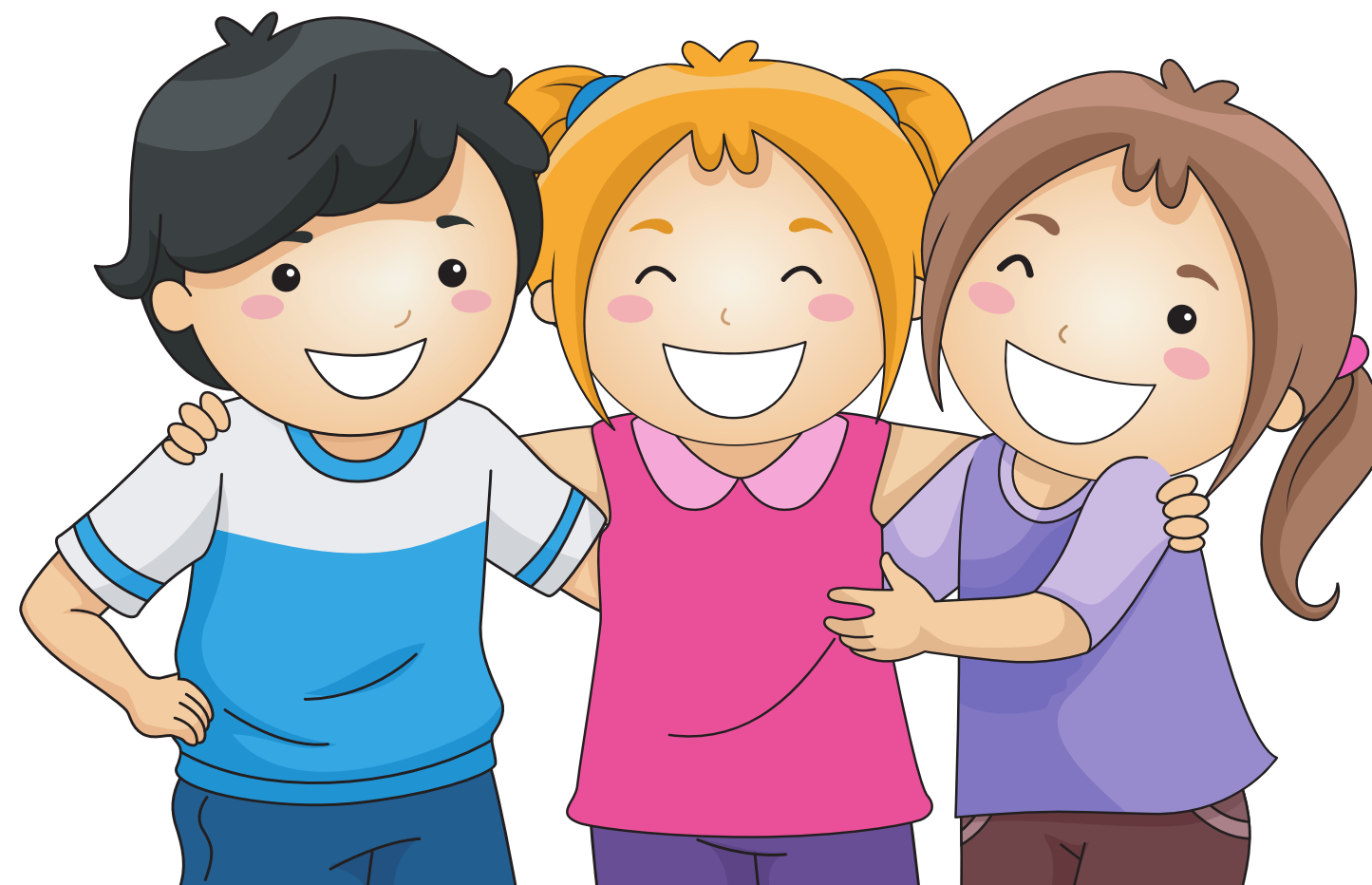
CHRONIMY TWOJE PRAWA

W NASZEJ SZKOLE DZIAŁAJĄ

STANDARDY OCHRONY MAŁOLETNICH

BEZPIECZEŃSTWO I OCHRONA

W naszej szkole, każdy z Was ma prawo do bezpieczeństwa.



BEZPIECZEŃSTWO I OCHRONA

Oznacza to brak tolerancji dla przemocy fizycznej czy emocjonalnej.



SZACUNEK I GODNOŚĆ



Wzajemny szacunek jest fundamentem naszych relacji.

Każdy z Was zasługuje na traktowanie z godnością i poszanowaniem swoich uczuć



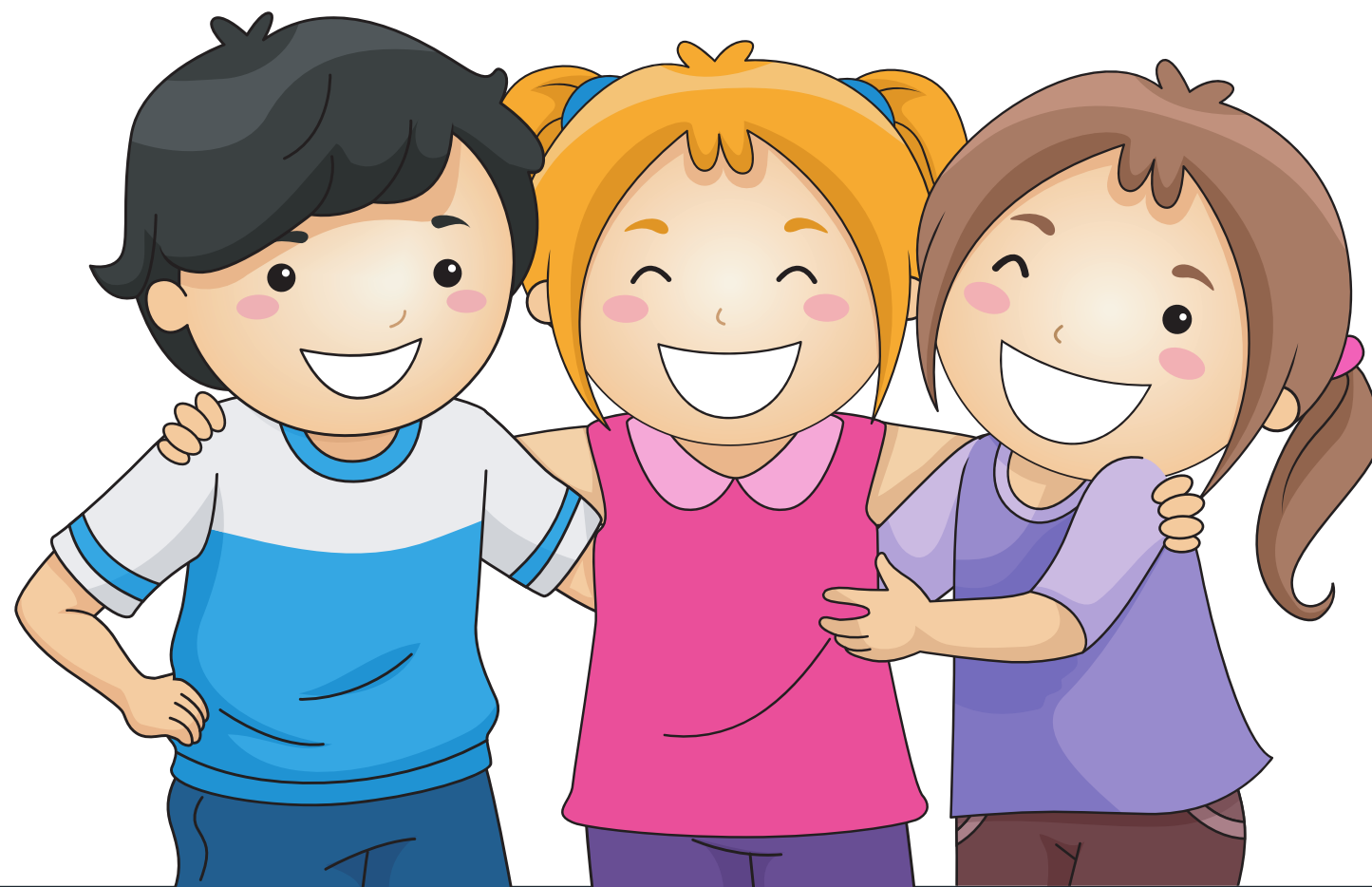
WZAJEMNA KOMUNIKACJA

Wasze opinie i uczucia są
ważne.

Zachęcamy Was
do wyrażania swoich myśli
w bezpieczny sposób.

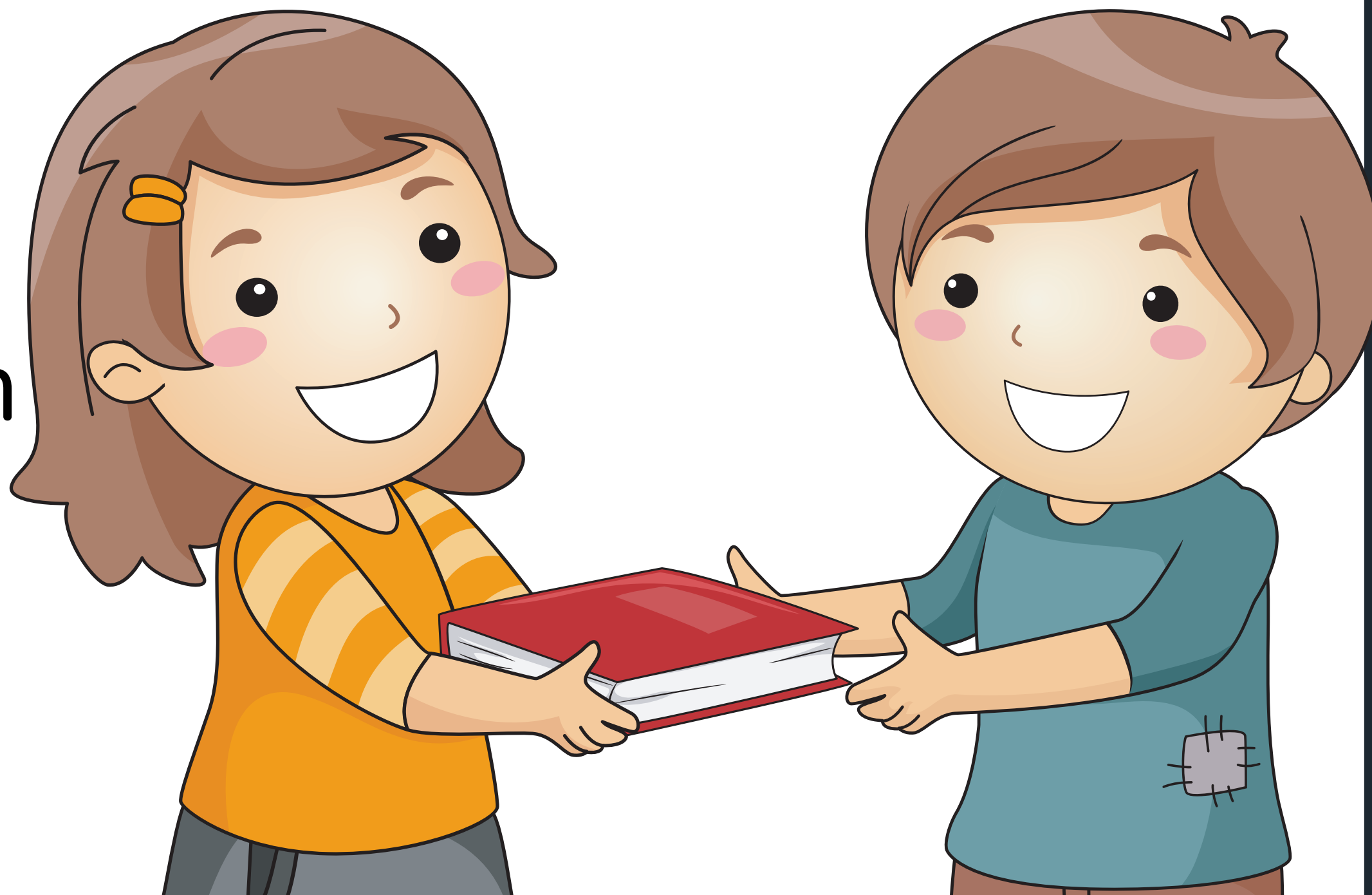


CO MOŻEMY ZROBIĆ,
ŻEBY DOBRZE CZUĆ SIĘ
W NASZEJ SZKOLE?



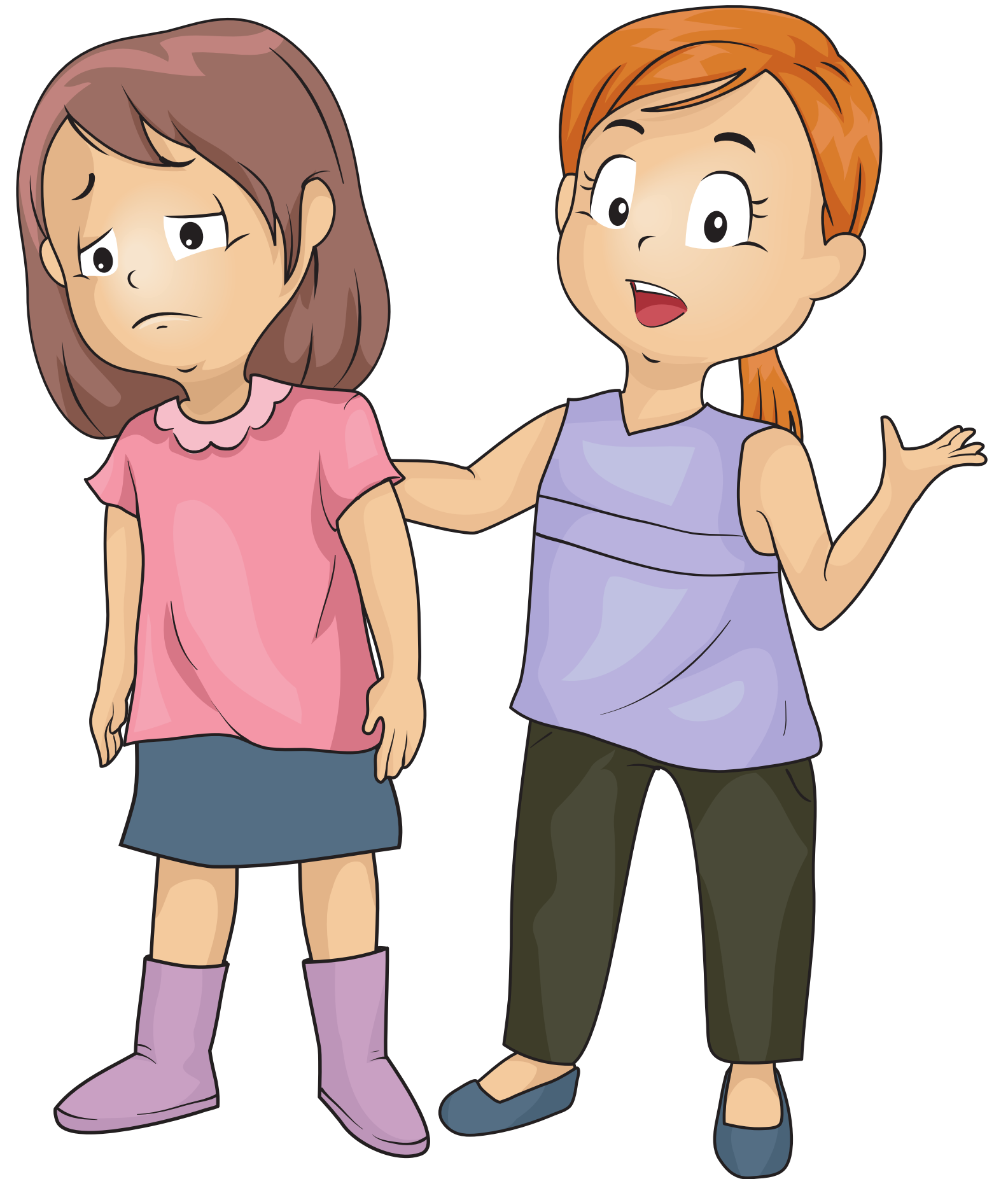
ŻYCZLIWOŚĆ

Okazuj życzliwość,
będąc przyjaznym,
pomocnym i pełnym
szacunku wobec
innych.



EMPATIA

Spróbuj zrozumieć,
co czują inni i bądź
tam, aby ich
wspierać.





SŁUCHANIE

Poświęć całą swoją uwagę i słuchaj, gdy znajomi chcą podzielić się swoimi przemyśleniami lub uczuciami.



DZIELENIE SIĘ

Bądź gotowy dzielić się swoimi przyborami, i doświadczeniami ze znajomymi.



ZAUFANIE

Buduj zaufanie,
będąc uczciwym,
dotrzymując obietnic
i szanując nawzajem
sekrety.

AKCEPTACJA

Akceptujcie
i doceniajcie
wzajemne różnice,
odmienności
i wyjątkowe cechy.



PRYWATNOŚĆ I GRANICE

Każdy z Was ma
prawo do swojej
prywatności
i przestrzeni osobistej.
Szanujmy nawzajem
nasze granice.





PRZEPRASZANIE

Naucz się
przepraszać
i puszczać
w niepamięć drobne
nieporozumienia
i błędy.



WSPARCIE

Dodaj otuchy
i bądź przy swoich
przyjaciółach
zarówno
w szczęśliwych,
jak i trudnych
chwilach.

LOJALNOŚĆ

Wspieraj swoich przyjaciół
i bądź godnym zaufania
towarzyszem.





JAK POSTĘPOWAĆ W TRUDNYCH SYTUACJACH



ZGŁASZANIE PROBLEMÓW

W przypadku jakichkolwiek obaw lub problemów, proszę, zgłóście to nauczycielowi lub innemu zaufanemu dorosłemu.

Naszym obowiązkiem jest zapewnienie

Wam pomocy i wsparcia.



ZGŁASZANIE PROBLEMÓW

Jeśli czujesz się zagrożony/a, niepewny/a lub jesteś świadkiem niewłaściwego zachowania, natychmiast zgłoś to dorosłemu w szkole, np. wychowawcy, nauczycielom, czy dyrekcji .





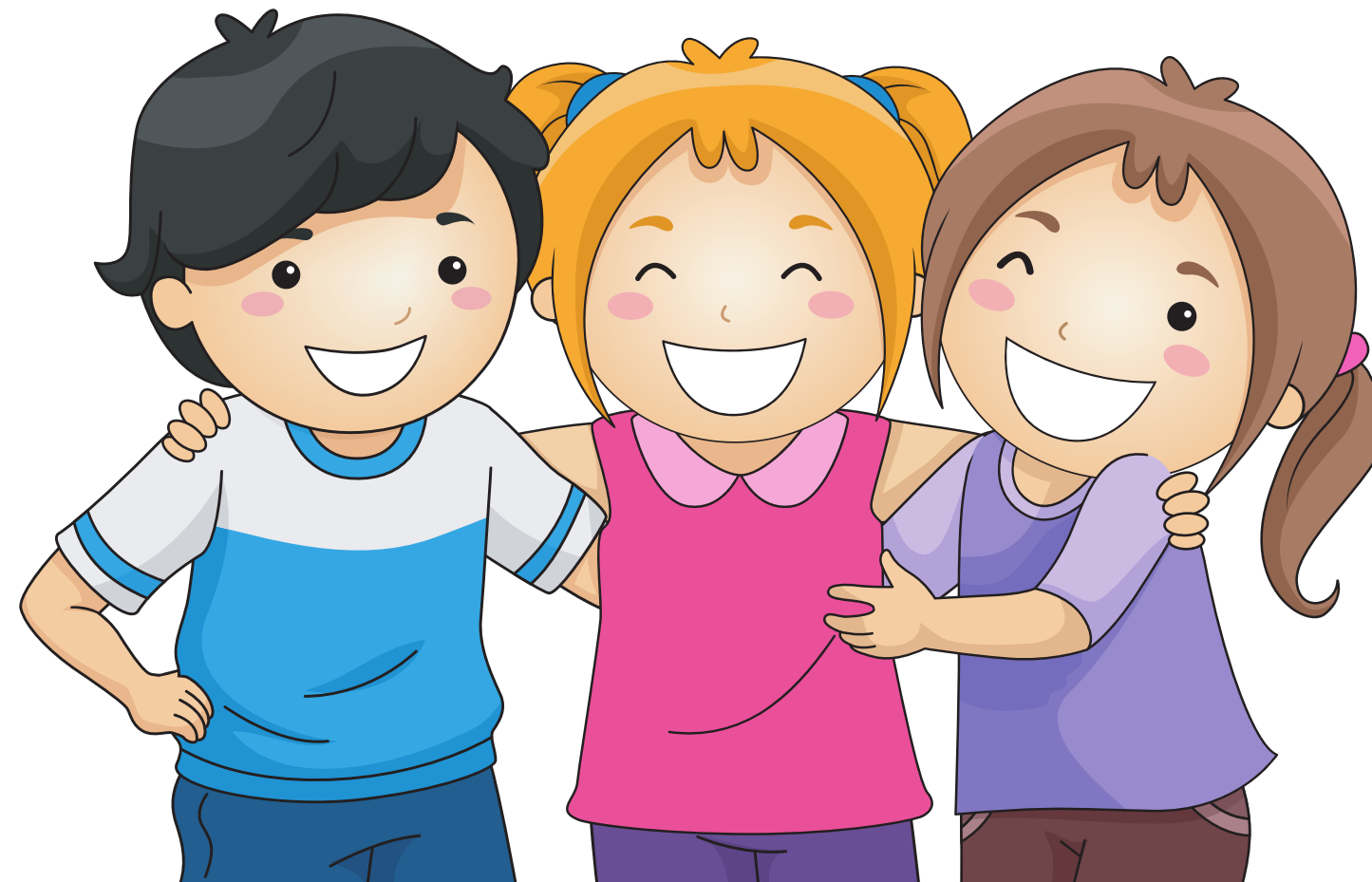
WSPARCIE RÓWIEŚNICZE

Jeśli widzisz, że ktoś z kolegów lub koleżanek ma problem lub jest w trudnej sytuacji, zachęcaj go/ją do szukania pomocy lub zrób to razem z nim

BEZPIECZNE MIEJSCE

Pamiętaj, że szkoła jest miejscem, gdzie
możesz szukać wsparcia i pomocy.

Jesteśmy gotowi, aby Ci pomóc



Powodzenia !

